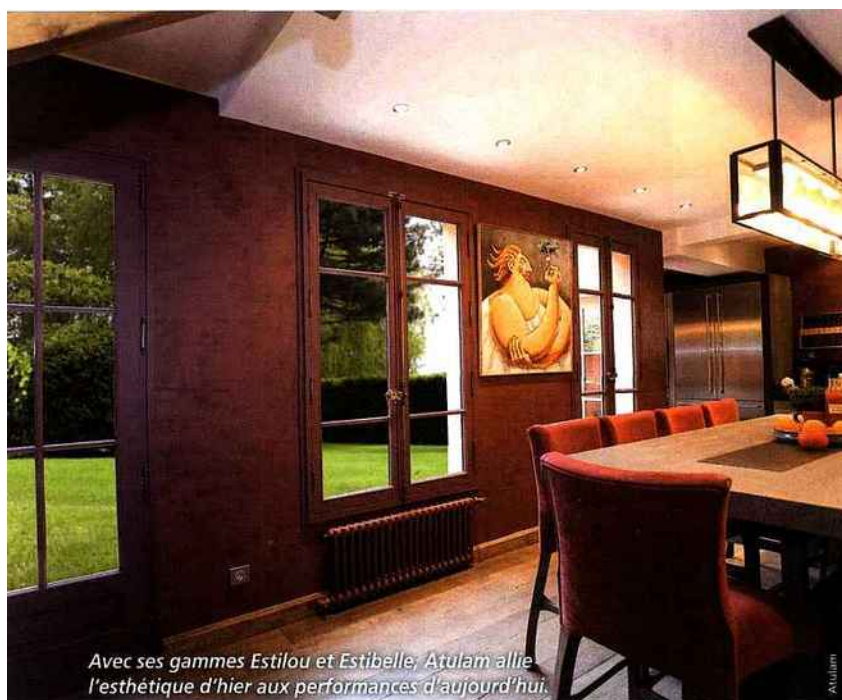




VIE DES ENTREPRISES

Atulam poursuit ses investissements

En novembre dernier, le fabricant de portes et fenêtres bois Atulam inaugurerait une nouvelle usine à Jarnages, dans la Creuse. Ce sont désormais une extension de 5 000 m² et un nouveau robot de finition qui vont permettre à l'entreprise de poursuivre sa croissance.



Avec ses gammes Estilou et Estibelle, Atulam allie l'esthétique d'hier aux performances d'aujourd'hui.

C'est en 1996 que Xavier Lecompte, un indépendant qui cherchait à investir, acquiert l'entreprise creusoise Atulam, spécialisée dans la fabrication de fenêtres et de portes en bois. « À l'époque, le chiffre d'affaires était de 1,5 million d'euros pour 21 salariés. Aujourd'hui, il est de 14 millions d'euros pour 115 salariés », explique-t-il. Ces chiffres témoignent de la croissance d'Atulam. Ils sont le résultat des investissements industriels réalisés depuis la reprise, et de la mise en place de nouvelles stratégies commerciales et de communication. « Notre stratégie de développement se fonde sur trois points. La qualité d'abord : nous nous positionnons dans le haut de gamme avec des produits aboutis et bien finis. Le marché ensuite : nous intervenons presque exclusivement dans la rénovation. La distribution enfin, qui passe exclusivement par les poseurs professionnels et les menuisiers, mais pas par la GSB. » Ainsi, si l'usine est régulièrement

agrandie (en 2000, 2006 et 2016), en 2008 les équipes commerciales et les actions de communication sont renforcées, parallèlement à l'instauration des 2 x 7 en atelier et à la généralisation de la polyvalence pour gagner en productivité.

Montées à la main

L'usine s'étend aujourd'hui sur 10 000 m² et travaille sur mesure, en juste à temps. La commande arrive, l'usinage et l'assemblage sont lancés, puis viennent la finition, le calibrage, la validation et l'assemblage final. « Nous avons quelques secrets de fabrication, note Xavier Lecompte. D'abord, nous sélectionnons des essences de bois pour leur qualité et leur durabilité, et exigeons la certification FSC ou PEFC. Ensuite, nous assurons une très bonne tenue des ouvrants grâce à l'assemblage par double enfourchement du tenon et de la mortaise, plus solide que l'assemblage méca-

nique. Ce qui nous permet des fabrications de très grandes dimensions, jusqu'à 2,75 m. » En outre, les fenêtres sont montées manuellement. Les finitions sont également très soignées grâce au nouveau robot qui applique une peinture non solvantée, selon un process rigoureux. « Nous avons le souci du détail. Par exemple, nous soignons l'harmonie visuelle entre les joints d'étanchéité noirs sur les menuiseries laquées, l'intercalaire de vitrage noir et le joint noir en dos de parclose. » Pour la pose, Atulam propose un accompagnement gratuit : à la première commande de chaque nouveau client, un technicien de l'usine vient une journée entière sur le chantier pour établir un partenariat technique. Grâce à cette exigence, les menuiseries Atulam, qui multiplient les références, sont de plus en plus appréciées dans le monde de la rénovation. ■

Alice Heras