



A T U L A M



LA **FENÊTRE** BOIS  
À VOS MESURES

# Options et Accessoires

LES BOIS

Page 27

LE VITRAGE

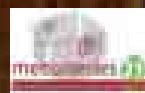
Pages 28

DÉCORATION ET ACCESSOIRES

Page 29

LA QUINCAILLERIE

Page 30-31



Nos menuiseries bénéficient du classement A3.EE.VE Fenêtres et A3.EE.V2 Porte Fenêtres établi suivant les normes AFNOR P20-501 et P20-302

# Les Bois

Les différentes études comparatives entre le Bois, l'Aluminium, le mixte Bois-Aluminium et le PVC soulignent les qualités du bois en termes de :

- Matériau chaleureux et naturel
- Impact environnemental favorable (durable et recyclable)
- imperméabilité à l'air
- étanchéité à l'eau
- résistance au vent
- performance thermique
- performance acoustique
- résistance au feu
- facilité de réparation
- choix et évolution de la couleur en harmonie avec votre déco intérieure

Le marché de la menuiserie extérieure est en pleine évolution. La prise de conscience des enjeux environnementaux tant par les responsables politiques que par les consommateurs entraîne la remise en cause de certains usages et remet le bois au tout premier plan.

Atulam propose plusieurs types de bois issus de forêts durablement gérées pour la fabrication de ses menuiseries :



Chêne KKK



Chêne DKD

**Le Chêne de France** qui reste la référence de la menuiserie **Haut de Gamme** pour lequel on préférera une finition Lasure qui lui conservera son veinage harmonieux et sa teinte naturelle claire.



Pin sylvestre KKK



Pin sylvestre DKD

**Le Résineux** (principalement Pin sylvestre). L'essence qui conjugue **les aspirations économiques et environnementales** actuelles : **haute performance thermique** et **provenance « continentale locale » certifiée**. Par ailleurs, cette essence est particulièrement **adaptée à l'application de finition** (tant lasure que peinture) ; une laque 3 couches lui garde son veinage naturel marqué tout en renforçant sa durabilité et en limitant considérablement son entretien.



Bois exotique rouge KKK



Bois exotique rouge massif

**Le Bois exotique rouge** (principalement Moabi et Bossé). Essence africaine aux qualités de **durabilité reconnues** et à l'aspect lisse allant du rouge clair au vieux rose. Dans le cadre de son **engagement citoyen pour la sauvegarde de l'environnement**, Atulam exige de ses fournisseurs la certification PEFC.



Pour garantir la stabilité de ses menuiseries, ATULAM travaille principalement des bois en lamellé collé 3 plis.

DKD = Lamellé Collé à parements massifs

KKK = Lamellé Collé tout abouté, à réserver aux finitions opaques (peinture) qui couvriront les marques d'aboutage

## FINITION HAUTE QUALITE DURABLE

Conscient des attentes concernant les contraintes d'entretien, ATULAM s'est équipé d'une ligne de finition ultra moderne pour offrir à ses clients des **menuiseries prêtes-à-poser** avec une qualité de **finition inégalee et très durables dans le temps**.

Les fenêtres Atulam sont soumises à un traitement de surface par aspersion en « flow-coat » destiné à la protéger et à préparer l'application des couches suivantes. Les lasures ou laques utilisées sont toutes microporeuses à base aqueuse et n'altèrent ni la structure naturelle ni les veines du bois.

Elles permettent en outre d'envisager un choix varié de coloris : **lasure claire, lasure foncée ou peinture (laque) où tous les RAL sont disponibles.**

**Opter pour une menuiserie avec une finition 3 couches Qualité Usine, c'est la garantie d'une finition irréprochable, durable dans le temps !**

**nouveau** possibilité sur étude de garantir 10 ans la finition



# Le Vitrage

A chaque besoin sa solution, que ce soit au niveau, thermique, acoustique ou sécuritaire.



## Conserve la **chaleur** avec des vitrages à isolation thermique renforcée

Ce sont des verres qui reçoivent un traitement appelé magnétron. Le principe consiste à déposer sous vide et selon un procédé électro magnétique, des couches de métal extrêmement fines sur le verre qui lui confèrent des propriétés spécifiques.

Antisolaires ces couches donnent au vitrage sa propriété de sélectivité, c'est à dire la faculté de laisser pénétrer le rayonnement visible du soleil et de réduire simultanément le rayonnement infrarouge, responsable de l'apport de chaleur. Seul ce principe permet d'obtenir un verre dont les qualités visuelles sont proches de celle d'un verre non traité, tant en réflexion qu'en transmission lumineuse.

Pour obtenir un coefficient de transfert thermique faible, il faut associer un vitrage ayant une couche faiblement émissive positionnée en face 2 ou 3 dans le double vitrage et un gaz inerte comme de l'argon.

Pour information, ces vitrages sont 5 fois plus isolants qu'un vitrage simple et 2,5 fois plus isolant qu'un double vitrage traditionnel.

Tous les vitrages des menuiseries ATULAM sont faiblement émissifs pour assurer les meilleures performances thermiques



## Protège du **bruit**

Le vitrage isole des bruits extérieurs et l'isolation acoustique requise est d'autant plus importante que l'on est proche de voies bruyantes (voie urbaine, route nationale, autoroute, aéroport...).

Pour obtenir le meilleur confort acoustique, il faut savoir que l'épaisseur des composants verriers, leurs éléments constitutifs et le choix d'épaisseurs différentes entre ces composants agissent sur l'indice d'affaiblissement acoustique du vitrage.

Maintenant et grâce aux verres feuilletés acoustiques de type Sonic 44, il est dorénavant possible d'obtenir des performances d'isolation acoustique optimales tout en bénéficiant de tous les avantages et performances d'un vitrage feuilleté traditionnel.



## Assure la **sécurité**

Le vitrage feuilleté est un vitrage de protection adapté aussi bien pour la sécurité des personnes et la protection contre le risque de blessures que pour la protection des biens. La principale fonction des films en PVB utilisés pour l'assemblages des verres feuilletés est de maintenir en place des éclats et morceaux de verre en cas de bris lors d'un choc accidentel mais il faut savoir aussi que c'est le nombre de films utilisés qui finalement est déterminant dans la classification des verres feuilletés concernant la sécurité des biens selon la norme européenne EN 356. Par ailleurs, il est intéressant de rappeler qu'une autre particularité des films PVB est la filtration à plus de 99% les rayons Ultra-violet, lesquels sont responsables de la décoloration des tapisseries, des canapés et des meubles et boiseries vernis.

## Personnaliser son vitrage

Pour compléter l'esthétique de vos fenêtres, vous pouvez opter pour un vitrage gravé, dépoli ou translucide ...

Nos différents motifs ornementaux permettent aussi de préserver l'intimité.

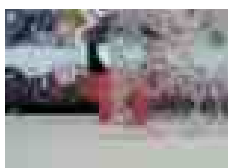
Pour des vitrages Décor spécifiques, contactez-nous !



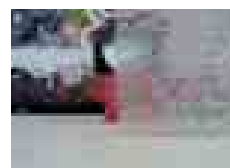
Granité 200 4mm



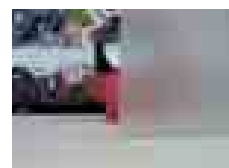
Cathédrale Clair 4mm



Delta Clair 4mm



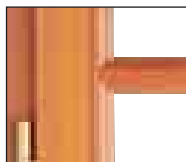
Delta Mat 4mm



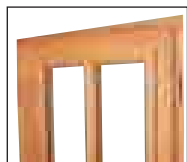
Matelux 4mm

# Décoration et accessoires

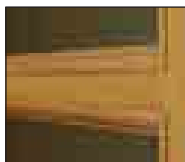
## Petits bois et Grilles croisillons



Petit bois collé contreprofilé 30 mm

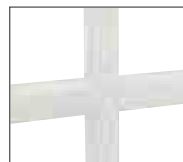


Grille croisillons sur charnières et clips 30 mm



Petit bois mortaisé 60 mm

Petits bois incorporés dans le vitrage



Blanc (RAL 9010)



Laiton sans crois rapportée

## Jets d'eau et pièces d'appui



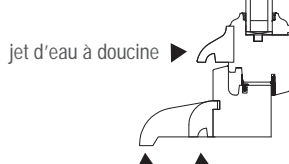
jet d'eau arrondi



pièce d'appui 67 mm



pièce d'appui 22 mm



jet d'eau à doucine



pièce d'appui 67 mm



pièce d'appui 22 mm

## Grille Ventilation



Existe en blanc, marron ou titane F9 (Possibilité d'isolation phonique)

## Volets intérieurs



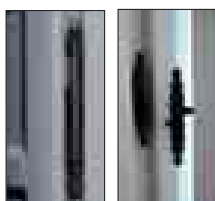
**Volets intérieurs pour Tradilou**  
(les volets sont maintenus par les paumelles des ouvrants)



Fermeture à loquet



usinage spécifique du montant du volet si fermeture par espagnolette



Paumelles

Fiches sur tasseau



**Volets intérieurs pour Estibelle et Estilou**  
(les volets sont fichés sur un tasseau chanfreiné sur le dormant)

## Panneaux porte-fenêtre



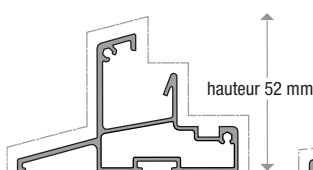
Panneaux de soubassement : C.T.B.H. plaqué lisse 22 mm (moins value)



Panneaux de soubassement : C.T.B.H. platebande 10 mm aux 2 faces 41 mm (standard)

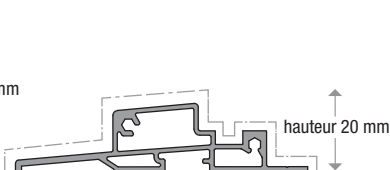
## Seuil Alu pour porte-fenêtre

Seuil Aluminium pour 56 mm :



hauteur 52 mm

Seuil Aluminium extra plat uniquement pour 56 mm :



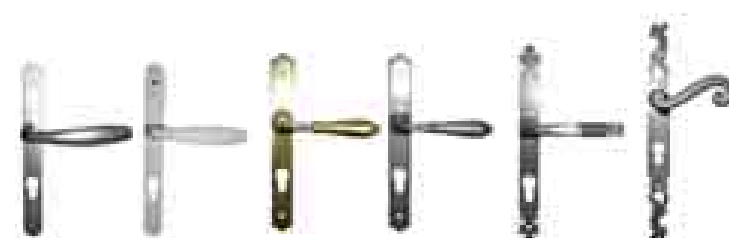
hauteur 20 mm



Le seuil alu extra plat n'assure pas une étanchéité parfaite sur les 2 vantaux

## Poignées pour porte-fenêtre

Barillet s'ouvrant possible en option



Verona Titane F9

Verona blanche

Nevers laiton vieilli

Nevers fer cimenté patiné

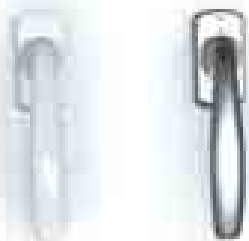
Bourgogne fer cimenté patiné

Aquitaine fer cimenté patiné

# La Quincaillerie

## POIGNÉES PRIMABELLE 56 - ESTIBELLE 56 - ESTIBELLE 68

### Poignée standard



Blanc

Titane F9

### Poignée béquille



Noir

Blanc

Viell Argent

Laiton veilli

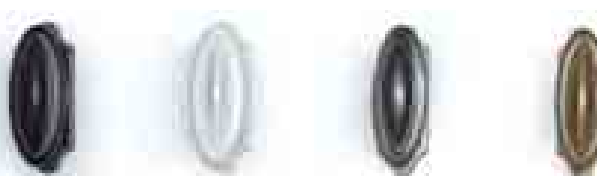
### Poignée à clef



Blanc

Titane F9

### Poignée olive



Noir

Blanc

Viell Argent

Laiton veilli

## ESPAÑOULETTES

ESTILOU 56 - TRADILOU 56 - TRADILOU 68

### Espagnolette à lacets



Noir

Blanc

Viell Argent

Laiton veilli

## CRÉMONES

CRÉMONE VÉRITABLE SUR ESTILOU ET TRADILOU  
CRÉMONE DÉCORATIVE SUR PRIMABELLE ET ESTIBELLE

### Crémone avec poignée olive

Existe aussi avec poignée béquille



Noir

Blanc

Viell Argent

Laiton veilli

Brut à peindre

## FICHES

PRIMABELLE 56 - ESTIBELLE 56 - ESTILOU



Noir Blanc Vieil Argent Laiton veilli Blanc Titane F9

## CACHE FICHES

ESTIBELLE 68

Equipée de fiches double broches à réglage tridimensionnel

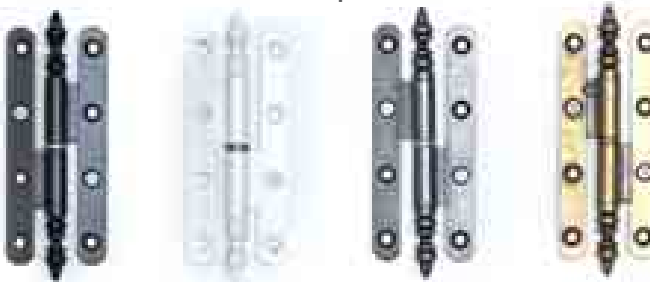


Noir Blanc Vieil Argent Laiton veilli Blanc Titane F9

## PAUMELLES

TRADILOU 56

A Turlupet



Noir Blanc Vieil Argent Laiton veilli

A bout rond



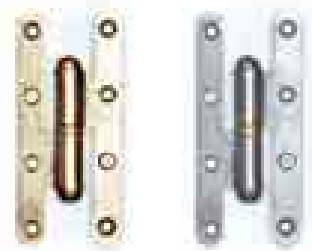
Noir Blanc

## PAUMELLES PICARDES

TRADILOU 68



Noir Blanc Vieil Argent



Laiton veilli Brut à peindre

## ENTREBAILLEURS ET VERROUS

Uniquement sur Primabelle et Estibelle (jeu de 12)



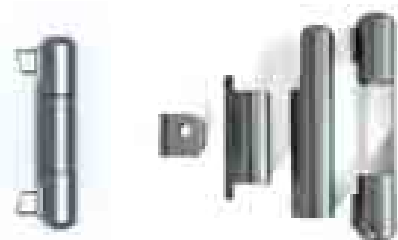
entrebailleur



verrou

## CACHES OB

Existe en blanc et titane F9



## Tableau de synthèse des performances

GAMMES & modèles	VITRAGES (1)	PERFORMANCES ACOUSTIQUES (db)		PERFORMANCES THERMIQUES (Uw)				
		FENETRE et PORTE-FENETRE (2)		FENETRE		PORTE-FENETRE (3)		
		Rw	Ratr	Bois exotique, Chêne	Résineux	Bois exotique, Chêne	Résineux	
<b>PRIMABELLE</b> Primabelle 56		4/16/4 10/10/4	33 36	29 33	1,6 1,6	1,5 1,5	1,6 1,6	1,5 1,5
<b>ESTIBELLE</b> Estibelle 56 & Estibelle 68		Estibelle 56 4/16/4 10/12/4 FA 44²/12/8	34 37 42	29 33 37	1,6	1,5 1,6 1,6	1,6	1,5 1,6 1,6
	Estibelle 68	10/20/4 FA 44²/16/10 FA 44²/16/ ST 55² 4/12/4/12/4	39 44 45 nc	35 40 40 nc	1,5 1,5 1,5 1,3	1,4 1,4 1,4 1,2	1,5 1,5 1,5 1,3	1,4 1,4 1,4 1,2
<b>ESTILOU</b> Estilou 56		4/16/4 10/12/4 FA 44²/12/8	31 35 39	28 33 36	1,6	1,5 1,6 1,6	1,6	1,5 1,6 1,6
<b>TRADILOU</b> Tradilou 56 & Tradilou 68		Tradilou 56 4/16/4 10/10/4 FA 44²/12/8	31 35 39	28 33 36	1,5	1,4 1,6	1,6	1,4 1,6 1,6
	Tradilou 68	10/20/4 FA 44²/16/10 FA 44²/16/ ST 55² 4/12/4/12/4	39 44 45 nc	35 40 40 nc	1,5 1,5 1,5 1,2	1,4 1,4 1,4 1,1	1,5 1,5 1,5 1,2	1,3 1,3 1,3 1,3

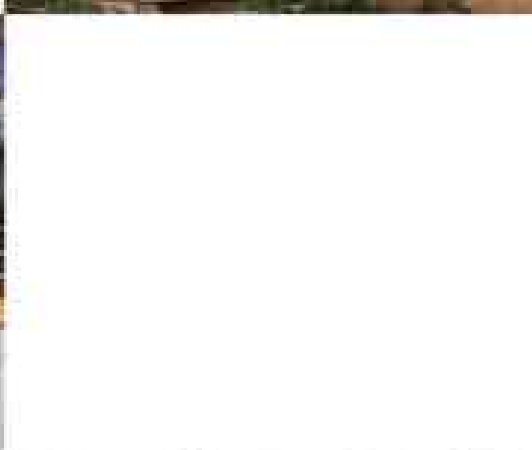
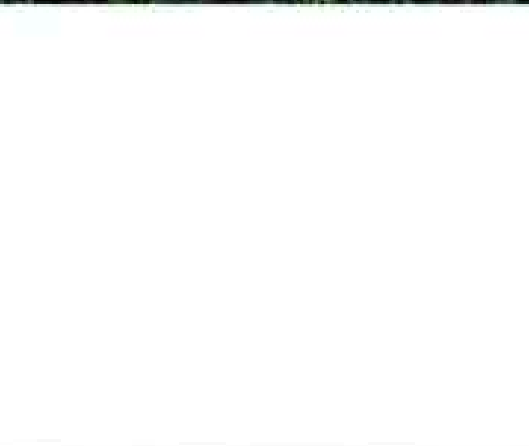
(1) Vitrage à isolation renforcée (Faible émissivité + Gaz Argon + Intercalatre Warm-edge)

(2) Porte-fenêtre avec traverse basse en bois avec protection alu et panneau platebande 2 faces masse lourde (acoustique)

(3) Performance avec panneau de soubassement avec âme en mousse

FA : Feuilleté Acoustique  
ST : Stadip







# GRILLE DE FAISABILITE DES GAMMES ATULAM

GAMMES	Jeu			essence de bois			dormant	fourniture d'iso	Fermeture		OB	tous petits bois	volets intérieurs (2)		jet d'eau arrondi	jet d'eau douce	20 mm (3)	seuil alu		Subassement	serrure	ouverture à l'anglaise		vitrage			ensemble composé			
	J 12	J 12	J 12	Chêne	pin sylvestre	Bois exo			oui	oui			oui	FERCO (1)				oui	oui			non	option	option	oui	oui	oui	oui	oui	oui
<b>Primabelle 56</b> 4/16/4 - simple joint	J 12	oui	oui	oui	oui	oui	oui	oui	FERCO (1)	oui	oui	oui	non	option	option	oui	oui	oui	oui	oui	oui	oui	oui	oui	oui	oui	oui	oui	oui	
<b>Estibelle 56</b> 4/16/4 - double joint poignée centrée	J 12	oui	oui	oui	oui	oui	oui	oui	FERCO (1)	oui	oui	oui	oui	STD	option	oui	oui	oui	oui	oui	oui	oui	oui	oui	oui	oui	oui	oui	oui	
<b>Estibelle 68</b> 10/20/4 - double joint poignée centrée	J 12	oui	oui	oui	oui	oui	oui	oui	FERCO (1)	oui	oui	oui	oui	STD	option	oui	oui	oui	oui	oui	oui	oui	oui	oui	oui	oui	oui	oui	oui	
<b>Estilou 56</b> 4/16/4 - double joint Mouton / gueule de loup	J 4	oui	oui	oui	oui	oui	oui	oui	véritable crémone ou espagnolette	non	oui	oui	oui	STD	option	non	non	non	non	non	non	non	non	oui	oui	oui	oui	oui	oui	
<b>Tradilou 56</b> 4/16/4 - double joint Mouton / gueule de loup	J 4	oui	oui	oui	oui	oui	oui	oui	véritable crémone ou espagnolette	non	oui	oui	oui	oui	STD	non	non	non	non	non	non	non	non	oui	oui	oui	oui	oui	oui	oui
<b>Tradilou 68</b> 10/20/4 - double joint Mouton / gueule de loup	J 4	oui	oui	oui	oui	oui	oui	oui	véritable crémone ou espagnolette	non	oui	oui	oui	oui	STD	non	non	non	non	non	non	non	non	oui	oui	oui	oui	oui	oui	oui
<b>Couissant</b> 4/16/4		oui	oui	oui	oui	oui	non	non	GU 936	non	pas de croisillons sur charnière	non	non	non	non	non	-	-	-	-	oui	oui	oui	oui	oui	-	-	-	-	
<b>Couissant à Galandage</b>		oui	oui	oui	oui	oui	non	non	GU 936	non	pas de croisillons sur charnière	non	non	non	non	non	-	-	-	-	oui	oui	oui	oui	oui	-	-	-	-	
<b>Basculant</b> 56mm 4/16/4		oui	oui	oui	oui	oui	oui	oui	FERCO	non	oui	non	non	SDT	option	non	-	-	-	-	non	non	non	non	oui	oui	oui	oui	oui	

(1) crémone encastree Ferco : poignée et fausse crémone décorative en option

(2) uniquement avec battement centré (sans serrure)

STD : standard VD : vitrés dans le dormant FO : ouvrant en fixe (visse ou sur fiche) OB : oscillo battant

(3) Seuil Alu 20 mm "extra-plat" : étanchéité non garantie

(4) Uniquement sans battement centré et avec serrure



Bois Tradition Innovation

La Roussille - 23140 Jarnages - Tél. 05 55 80 90 39 - Fax 05 55 80 90 59  
[www.atulam.fr](http://www.atulam.fr) - [contact@atulam.fr](mailto:contact@atulam.fr)

