



Produits

les portes et fenêtres

MENUISERIES ELLES SIGNENT LA MAISON

Elles participent pour beaucoup à l'isolation de la maison. Bien choisies, portes et fenêtres assurent confort et économies d'énergie !

DOSSIER RÉALISÉ PAR VÉRONIQUE BIRON

La fenêtre qu'il vous faut

Formes, dimensions, matériaux ou couleurs: vous n'aurez que l'embarras du choix. Tout est envisageable à condition que la fenêtre adopte le même style que les autres menuiseries extérieures. Sans oublier qu'au même titre que la porte, elle doit répondre à de nombreuses contraintes techniques. Les performances d'étanchéité à l'air, à l'eau et au bruit sont primordiales. Le double vitrage s'impose et aujourd'hui, selon la réglementation thermique 2005 (RT 2005), c'est le vitrage à isolation thermique renforcée qui est devenu le "standard". Il s'agit d'un dou-

ble vitrage dont la face interne de l'une des vitres est recouverte d'une fine couche d'oxydes métalliques dite "peu émissive". Elle renvoie vers l'intérieur la chaleur émise par le chauffage de la pièce, réchauffe la vitre en supprimant par là même l'effet de paroi froide tout en laissant passer les infrarouges du soleil qui se déplacent dans le sens opposé. Ce procédé permet de réduire les déperditions thermiques de 60 à 70 %.

Vous pouvez aussi choisir un double vitrage où la lame d'air est remplacée par de l'argon. L'isolation est remarquable.

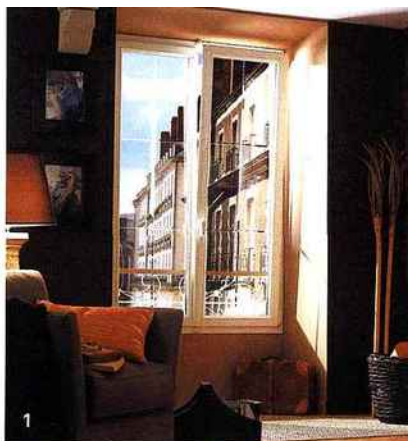
Remplacer une fenêtre

Le remplacement d'une fenêtre se justifie pleinement si les menuiseries sont vieilles et dégradées, ferment mal ou laissent passer l'air car les réparer ne sert à rien.

- Si le dormant est en bon état, exempt de tout problème d'humidité et de pourrissement, on peut le conserver. La pose consistant à placer un encadrement neuf sur l'ancien, le remplacement est rapide et sans gros travaux.
- Pour éviter une diminution de la surface vitrée, inconvénient de ce système, il existe des fenêtres à ouvrant caché.
- Si le dormant est abîmé il faut envisager une rénovation totale.

BELLE OUVERTURE

Ce grand châssis cintré se compose de trois châssis en PVC blanc, fixes et munis de croisillons en aluminium blanc à l'intérieur du vitrage. Les deux châssis latéraux sont de forme rectangulaires, avec un habillage "coin de mouchoir" en panneaux de PVC collés sur le vitrage représentant le cintre. Prix sur devis. **Tryba.**



Deux techniques au choix

C'est plus long puisqu'il faut reprendre les murs en périphérie afin de reconstituer les appuis pour la nouvelle fenêtre mais c'est une solution à retenir dans la plupart des cas car elle ne revient pas beaucoup plus cher, permet de disposer d'une menuiserie intégralement neuve et résout les problèmes acoustiques et d'étanchéité entre maçonnerie et menuiserie.

• Il faut savoir que la RT 2005 exige que la nouvelle fenêtre ait des performances identiques à celles qui seraient mises en œuvre dans une construction neuve.

1 - CITADINE

Deux vantaux oscillo-battants et poignée centrée pour cette fenêtre dotée de "filets versaillais". Esthétique traditionnelle avec parclose moulurée et fausse crémone. Vitrage 4/16/4, remplissage à l'argon. De 800 à 1200 € posée selon le type de vitrage. Gamme "Harmonie", **Attantem.**

2 - BIEN DESSINÉ

Prêt à poser et destiné plus particulièrement à la rénovation, ce coulisant en aluminium a une isolation thermique élevée et une bonne isolation acoustique. Existe en coulisant deux rails deux vantaux, deux rails trois vantaux et en version avec seuil abaissé pour les personnes à mobilité réduite. Plus de 300 teintes disponibles. Prix sur devis. **Initial.**

3 - VUE DÉGAGÉE

Fenêtre panoramique en PVC constituée de trois châssis oscillo-battants de 1 x 1 m chacun. 980 €. "Cybel", **Millet.**

4 - TRIPLE VITRAGE

Façade vitrée en moabi lasuré trois couches dotée d'un dormant suffisamment épais (68 mm) pour recevoir un triple vitrage. Fermeture par crémone encastrée. Prix sur devis. "Triphonie" **Atulam**

5 - SPECTACULAIRE

Clair de vitrage maximal, menuiseries à rupture de pont thermique, autant de qualités qui font de cette fenêtre d'angle rectangulaire un atout "économies" pour la maison. Prix sur devis. **Technal.**

6 - CHARME

Cette fenêtre en chêne bénéficie d'un double vitrage à l'argon. Éligible au crédit d'impôt (Uw = 1,6 W/m².K), elle prouve qu'il n'y a pas d'obligation à choisir entre confort et authenticité. L 100 x H 115 cm, 225 €. **Lapeyre.**

Produits

les portes et fenêtres



JOIE DE VIVRE
Avec ces stores d'occultation on peut faire la nuit même en plein jour. En tissu 100 % polyester renforcé sur l'envers d'un film aluminium, ils existent en 40 coloris. Pour une fenêtre de 78 x 98 cm, 72 €. Store manuel "DKL", Velux.

Les fenêtres de toit

Elles se diversifient pour s'adapter à toutes les transformations et adoptent l'énergie solaire pour se manœuvrer à distance comme les stores ou les volets roulants.

Pour s'ouvrir, la plupart des modèles pivotent sur un axe situé à mi-hauteur. La meilleure solution pour dégager au maximum l'espace sous la fenêtre et y installer des meubles est de choisir une barre de manœuvre située en partie haute. Certaines fenêtres ont une ouverture par rotation et projection, ce qui offre encore plus de confort.

Les fenêtres de toit procurant une luminosité difficilement supportable l'été ou la nuit, mieux vaut les équiper de stores : à enrouleur ou plissés. Contre la chaleur, un store extérieur pare-soleil est tout indiqué et pour dormir tranquille, misez sur un store d'occultation intérieur opaque. Mieux encore, le volet roulant extérieur protège tout à la fois de la chaleur et du froid en apportant un complément d'isolation.



MOTORISATION SOLAIRE
Qu'il s'agisse d'une fenêtre difficilement accessible, d'un volet roulant extérieur ou d'un store, tout peut se motoriser, sans fil, grâce à un kit de motorisation solaire. Velux.

Entrez par la bonne porte

Sans rechigner, elle va s'ouvrir et se fermer des milliers de fois dans sa vie, vous garantir un confort digne de ce nom et jouer un véritable rôle décoratif. Le tout en étant soumise aux intempéries et en subissant de grandes variations thermiques. Une alliée de poids à choisir avec soin!

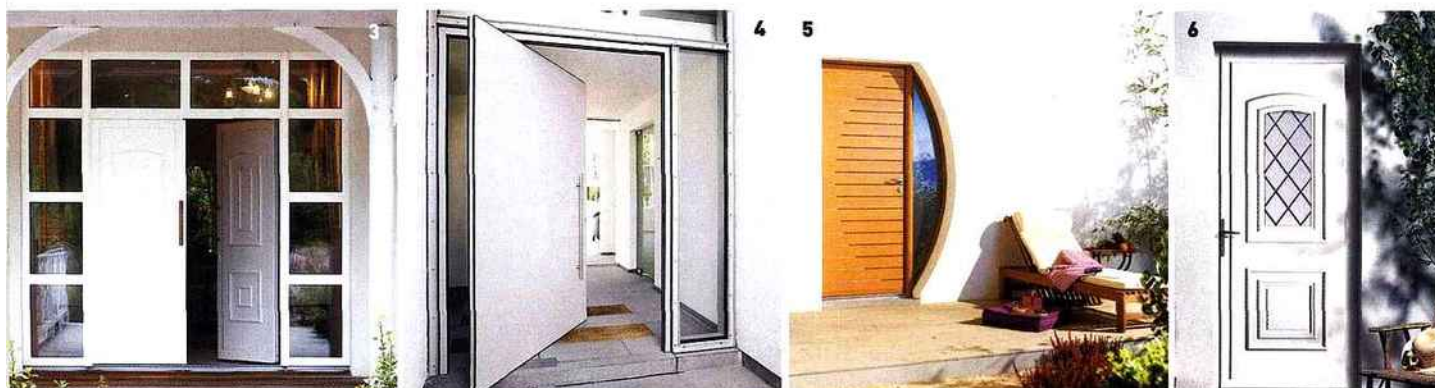
■ **MATÉRIAUX** Vous pouvez la choisir en bois, naturellement isolant et facilement réparable. Il autorise toutes les sculptures et ne perd jamais de sa superbe pour peu qu'on lui prodigue régulièrement quelques soins de première nécessité. En PVC, vous aurez un bon confort thermique d'autant que la ma-

iorité des portes intègrent un panneau isolant. L'entretien se limite ici au strict minimum et ce matériau est en outre très résistant aux UV, aux écarts de température, à la pollution et même à l'air salin. En aluminium, vous pourrez opter pour des modèles plus originaux et de grande dimension sans rien perdre en qualité d'isolation.

■ **SÉCURITÉ** Sur les modèles de base, elle consiste en une serrure trois ou quatre points. Plus rassurantes, certaines intègrent un blindage, des cornières anti-pince, une serrure multipoints et s'il y a une partie vitrée, elle fera appel à du double vitrage feuilleté.

1 - GRAND CLASSIQUE

Style traditionnel comportant des moulures de type grand cadre pour une porte en chêne (ou méranti) de 67 mm d'épaisseur. Serrure trois points. Prix sur demande. "Lophira", Gamme "Passion", Tryba.



Plusieurs configurations

Un vantail, deux vantaux égaux, avec vantail tiercé à droite ou à gauche, avec parties latérales fixes ou mobiles, avec vitrage... la porte d'entrée joue sur les volumes et l'esthétique.

- Les portes standard mesurent en général de 200, 215 à 225 cm de haut et 80 ou 90 cm de large. Elles ont l'avantage d'être disponibles immédiatement dans les points de vente. Des adaptations permettent d'installer une porte standard dans un "tableau" plus haut ou plus large.
- L'imposte, rectangulaire ou cintrée, s'impose en cas de grande hauteur. Située au-dessus de la traverse supérieure de la porte, elle est toujours de la même largeur

que celle-ci. Vitrée, elle apporte un supplément de lumière dans l'entrée.

- La tierce, cette fois en largeur, peut combler de larges jeux (2/3 pour la porte, 1/3 pour la tierce). Là encore, elle peut être vitrée.
- Le sur mesure offre, bien sûr, plus de possibilités et le surcoût n'est pas toujours prohibitif.
- La praticité des mécanismes évolue. Les paumelles se règlent et permettent de rattraper des petites déformations dans le temps. D'autre part, de nombreux modèles ont une condamnation automatique, plus pratique que le relevage manuel de la béquille.

- Le sur mesure offre, bien sûr, plus de possibilités et le surcoût n'est pas toujours prohibitif.
- La praticité des mécanismes évolue. Les paumelles se règlent et permettent de rattraper des petites déformations dans le temps. D'autre part, de nombreux modèles ont une condamnation automatique, plus pratique que le relevage manuel de la béquille.

- La praticité des mécanismes évolue. Les paumelles se règlent et permettent de rattraper des petites déformations dans le temps. D'autre part, de nombreux modèles ont une condamnation automatique, plus pratique que le relevage manuel de la béquille.



2 - DESIGN

Ouvrant monobloc à double joint d'étanchéité et serrure cinq points. Disponible en 12 coloris. Sur mesure. L de 75 à 95 cm x H de 175 à 225 cm, 2300 €. "Aluminium Evolution", Portes MID.

3 - BELLE COMPOSITION

Porte en aluminium à deux vantaux avec parties fixes latérales. Jusqu'à 1,35 m de large pour chaque vantail et 3,20 m de hauteur. Très bonne isolation et système anti-pince-doigts. Sur mesure. "Porte CD 50 à 2 vantaux", Reynaers.

4 - POURQUOI PAS ?

En aluminium, une porte surprenante à pivot central offrant une ouverture maximale, Reynaers.

5 - CONTEMPORAINE

Composée de trois couches, chêne, bois teinté wengé et aluminium, cette porte en chêne associée à un dormant cintré laisse discrètement apparaître le ton wengé et l'aluminium. L 90 x H 215 cm, 1991 €, Bel'M.

6 - PVC EN FORME

En PVC, cette porte adopte moulures et vitrage en partie haute. L 90 x H 215 cm, 1288 €. "Diamant V", Sphinx.

7 - BOIS EXOTIQUE

À "haute isolation thermique" (mousse épaisse, ouvrant et dormant de 46 mm, seuil aluminium surbaissé...) cette porte en tauari, offre un design contemporain. Quatre dimensions standard et du sur mesure au programme, 1099 € en L 90 x H 215 cm. "Néo", Lapeyre.