

C'est nouveau ! Énergie et matériaux

Équipement Stock de bois

Tout en bois, ce silo est destiné au stockage des pellets. Il est composé de panneaux OSB de 22 mm d'épaisseur, d'équerres en sapin massif et peut être peint ou enduit à la chaux pigmentée. Une fenêtre vitrée de 500 x 700 mm permet l'accès à l'intérieur et surtout de voir le niveau restant. Il est livré en kit avec deux raccords, un tapis de réception et un fil de terre. Possibilité de sur-mesure.

O'biozz.

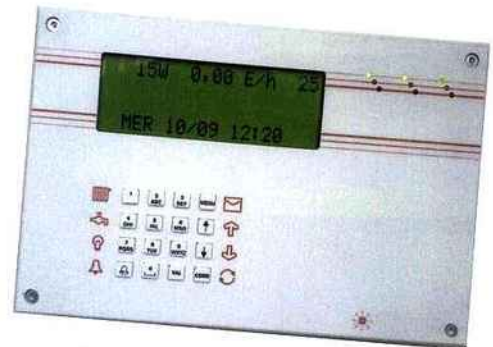


Écoconstruction Porte coulissante télécommandée

Ce couissant bois est équipé d'un moteur dans le vantail afin de pouvoir être contrôlé à distance

(détecteur de mouvement, interrupteur télécommande). Conçu sur mesure, en moabi, chêne de France ou mélèze, sa faible hauteur de seuil le rend particulièrement approprié aux logements de personnes handicapées.

Atulam



Économie

Mesures antifuites

Le compteur Geesi permet à chacun de lire en temps réel et en euros, sur un seul boîtier, sa consommation d'électricité, d'eau, de gaz ou de fioul...

Si la consommation est excessive, signe de fuite, il prévient le consommateur par une alerte sonore, par SMS ou par Internet. Cet appareil permet de bénéficier d'un crédit d'impôt de 25 %. 999 €.

Geesi.

Écoconstruction

La cabane au fond du jardin

Pour accueillir famille ou amis, Tinid est un module de 6 x 3 m avec lits, rangement et salle de bains à installer partout où il y a une alimentation en eau, en électricité et une évacuation des eaux usées. Construction à ossature bois avec isolation en panneaux de chanvre, cette minimaison bioclimatique est équipée de panneaux solaires pour la production d'eau chaude.

Prix d'achat hors options : 20 000 € TTC.

Biohome.

